



LÜTKEMEYER
Gärtner von Eden®

LICHT INSZENIEREN RUHE FINDEN BÄUMEN
LAUSCHEN STIMMUNGEN ERWECKEN FORMEN
KOORDINIEREN GARTEN GENIESSEN VIELFALT
BETRACHTEN ALLTAGSOASEN ERSCHAFFEN

MEIN GARTEN. MEIN ZUHAUSE.



*»Stimmungen
entdecken
und zum Leben
erwecken.«*

HERZLICH WILLKOMMEN

Wir sind Gärtner von Eden. Damit gehören wir zu einem genossenschaftlichen Zusammenschluss von rund 60 Gartengestaltern in Deutschland, Österreich und der Schweiz. Wir stehen für kreative und ästhetisch ausgereifte Planung und hochwertige Umsetzung bei der Neu- und Umgestaltung von Privatgärten sowie für kompetente, zuverlässige und nachhaltige Pflege.

Wenn Sie einen verlässlichen und professionellen Partner für die Ausgestaltung Ihrer privaten grünen Oase suchen, sind Sie bei uns bestens aufgehoben. Denn wir entwickeln gemeinsam mit Ihnen ein Konzept für Ihren Garten, das Ästhetik und Nutzen genauso berücksichtigt wie die Besonderheiten von Haus und Grundstück und in dem sich Ihre individuelle Persönlichkeit widerspiegelt.

Mit dieser Broschüre möchten wir Ihnen einen ersten Einblick in unsere Arbeitsweise geben und Ihnen unser Vorgehen bei der Planung privater Gartenträume vorstellen.

Ihr Traumgarten – unsere Passion!

Roland Lütkemeyer Daniela Toman

Roland Lütkemeyer und Daniela Toman



WIR GESTALTEN IHR PARADIES

Jeder Garten ist von Natur aus einmalig. Lage, Größe, Ausrichtung, Topografie, Bodenbeschaffenheit und Mikroklima sind nur einige der Faktoren, die ihn prägen. Doch erst eine Gestaltung, die die Bedürfnisse, Nutzungsgewohnheiten und ästhetischen Vorlieben seiner Besitzer berücksichtigt, verleiht ihm seinen individuellen Charakter.





TRAUMGÄRTEN FÜR JEDEN TYP

UNSERE GARTENTYPEN

Auch wenn Individualität die oberste Maxime ist, lassen sich anhand von Vorlieben und Abneigungen bestimmte Gartentypen identifizieren. Um zu Beginn der Planungsphase eine erste Vorstellung davon zu bekommen, was den Gartenbesitzern gefällt, haben wir Gärtner von Eden einen Gartentypentest entwickelt.

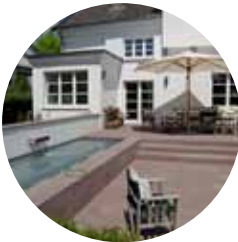
*Welcher
Gartentyp
sind Sie?*

*Wir finden es gemeinsam
mit Ihnen heraus.*



NATURMENSCH

*Lust auf
Ursprünglichkeit*



GENIESSER

Üppige Vielfalt



DESIGNFREUND

*Auf das Wesentliche
konzentriert*



ÄSTHET

Intim und edel

1

ERSTGESPRÄCH

ZEIT FÜR GRUNDSÄTZLICHE FRAGEN

Bevor es an die Entwicklung konkreter Gestaltungsideen geht, gilt es, in einem ausführlichen Dialog folgende Fragen zu klären:

- Formensprache: Klare Linien und reduzierte Formen oder Vielfalt von Formen, Farben und Elementen?
- Nutzung: Wer nutzt den Garten wofür? Soll er privater Ruhepol sein, Raum für sportliche Betätigung oder Naturbeobachtung bieten oder als repräsentativer Saal für prächtige Feste dienen?
- Ausstattung: Welche Elemente soll der Garten beherbergen?
- Begehung: Wie sind die grundlegenden Gegebenheiten vor Ort?





2

BESTANDSAUFNAHME

WAS BLEIBT, WAS GEHT, WAS KOMMT?

Zunächst erfolgt eine exakte Bestandsaufnahme aller für die Gartenplanung relevanter Parameter. Dazu gehört die Vermessung von Flächen und Gebäuden ebenso wie die Verzeichnung vorhandener Leitungen und Wege, der Grundstücks-topografie, des Pflanzenbestandes und vorhandener Blickbeziehungen.

Auf der Basis der individuellen Wünsche der Gartenbesitzer einerseits und der Gegebenheiten des Grundstücks andererseits entwickeln wir nun erste Ideen für ein räumlich-gestalterisches Grundkonzept, legen Proportionen fest und bestimmen die Linienführung des Gartens.

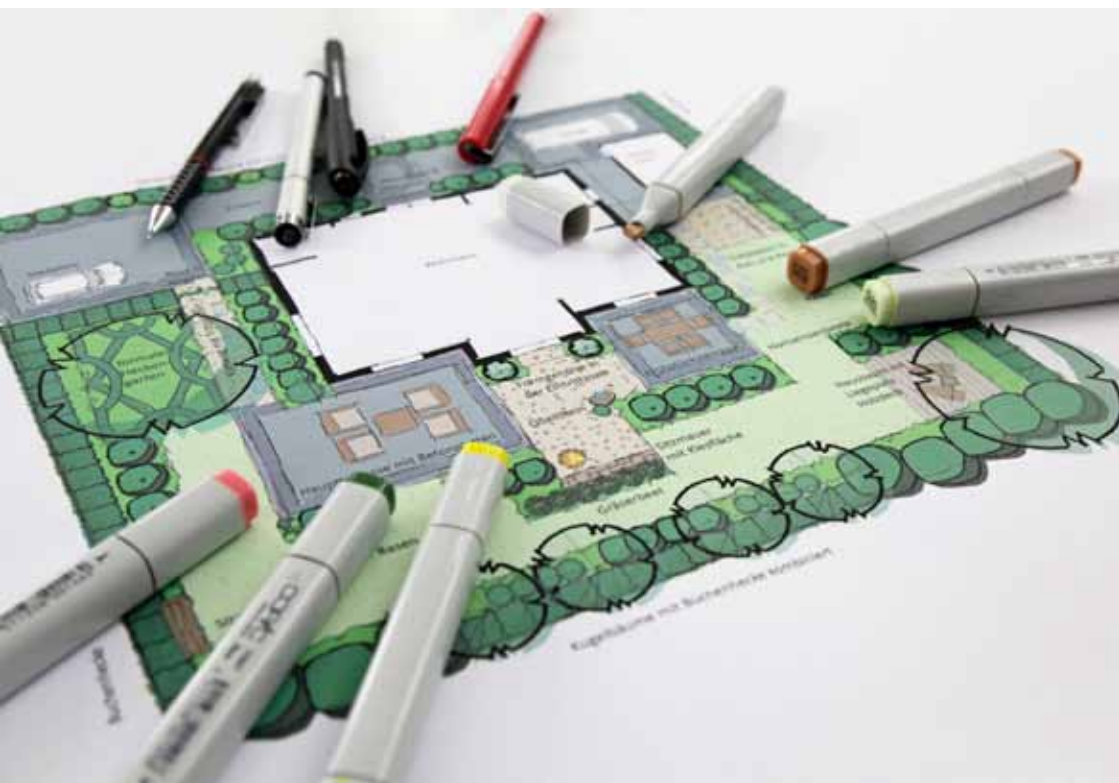
3

DER PLAN

BLICK IN DIE ZUKUNFT

Unter Einbeziehung sämtlicher Informationen und Vorüberlegungen arbeiten wir einen detaillierten Gartenplan aus. Dieser visualisiert die zukünftige räumliche Grundstruktur des Gartens und gibt einen Überblick über Elemente und Dimensionen.

Dieser Entwurfsplan dient auch als Grundlage, um die benötigten Materialmengen und Leistungen zu ermitteln. Es folgt die Erstellung eines Angebots zur Ausführung des Entwurfs.





4

PFLANZEN

KOMPOSITION MIT DER NATUR



Wesentliches stilbildendes Element eines Gartens sind seine Pflanzen. Ihre Auswahl bestimmen einerseits die natürlichen Gegebenheiten vor Ort wie Bodenbeschaffenheit, Sonneneinstrahlung, Wind etc. Zum anderen erfolgt die Auswahl in Abstimmung auf das ästhetische Konzept des Gartens sowie die spezifischen Wünsche der Gartenbesitzer in Bezug auf Formen, Farben und Strukturen, aber auch den Pflegeaufwand.

5

BELEUCHTUNG

INSZENIERUNG UND AKZENTUIERUNG

Ein professionelles Beleuchtungskonzept macht die Schönheit eines gut geplanten Gartens auch bei Dunkelheit sichtbar und sorgt gleichzeitig für mehr Sicherheit.

Ob beleuchtete Wege oder Treppenstufen, stimmungsvolles Licht am Sitzplatz, die Inszenierung von Pflanzen und Wasserflächen oder leuchtende Kunstwerke – Licht im Garten hat viele Facetten und erfordert eine perfekte Planung.





6

BEWÄSSERUNG

KOMFORT FÜR MENSCH UND NATUR

Automatische Bewässerungssysteme haben gleich mehrere Vorteile: Sie lassen sich individuell auf den Wasserbedarf jeder einzelnen Pflanze programmieren, gießen immer genau dann, wenn Bedarf besteht und schonen so die wertvolle Ressource Wasser – ganz abgesehen davon, dass sie dem Gartenbesitzer die Arbeit abnehmen. Mit einer professionellen Planung lassen sie sich quasi unsichtbar in das Gartenkonzept integrieren und optimal aussteuern.





7

AUSFÜHRUNG

REIBUNGSLOSE UMSETZUNG

Als Gärtner von Eden legen wir höchsten Wert auf gut ausgebildete Mitarbeiter. Ihr handwerkliches Know-How und eine perfekte technische Ausstattung garantieren eine fachgerechte Umsetzung. Termintreue, Materialverständnis und umsichtiger Service sind bei uns ebenfalls selbstverständlich, damit Ihr Gartentraum reibungslos Realität werden kann.

PFLEGE

PFLEGEN UND UMSORGEN

Eine professionelle Gestaltung ist eigentlich nur der erste Schritt auf dem Weg zum Traumgarten, denn erst die richtige Pflege sorgt dafür, dass sich der Garten nachhaltig gut entwickeln kann. Deshalb bieten wie Gärtner von Eden unseren Kunden auch umfangreiche Pflegeleistungen an: von der Ganzjahrespflege über spezifische Einzelleistungen wie Baum- und Heckenschnitt über regelmäßige Rasenpflege bis zur Verjüngung oder jahreszeitlichen Ergänzung des Pflanzenbestandes. Dabei heißt Gartenpflege bei uns selbstverständlich nicht nur Pflanzenpflege. Auch die Wartung von Bewässerungssystemen, Pool- und Pumpentechnik, sowie die Pflege von Holz- und Steinelementen gehören zu unserem Leistungsspektrum.



IHRE VORTEILE

NOCH EINMAL AUF DEN PUNKT GEBRACHT - WARUM ES EIN GÄRTNER VON EDEN SEIN SOLLTE

- Wir beraten Sie kompetent, kreativ und individuell.
- Wir bieten eine professionelle, stilsichere, technisch und ästhetisch ausgereifte Planung.
- Ein verbindlicher Leitfaden führt Sie von der individuellen Beratung bis zum fertigen Entwurf Ihres Traumgartens.
- Ihre Wünsche sind das Maß der Dinge, die wir jederzeit berücksichtigen.
- Wir machen Ihnen transparente Angebote, so dass Sie jederzeit Planungs- und Budgetsicherheit haben.

Sie möchten uns kennen lernen? Oder haben Sie Fragen?
Selbstverständlich beraten wir Sie gern. Wir freuen uns auf Ihren
Anruf oder über Ihren Besuch auf unserer Internetseite.

Tel. 05241 965010
www.luetkemeyer.de

LICHT INSZENIEREN RUHE FINDEN BÄUMEN
LAUSCHEN STIMMUNGEN ERWECKEN FORMEN
KOORDINIEREN GARTEN GENIESSEN VIELFALT
BETRACHTEN ALLTAGSOASEN ERSCHAFFEN



LÜTKEMEYER
Gärtner von Eden®

Lütkemeyer Ihr Gärtner von Eden GmbH & Co. KG
Steinhagener Straße 13 • 33334 Gütersloh • Telefon 05241 965010
info@luetkemeyer.de • www.luetkemeyer.de